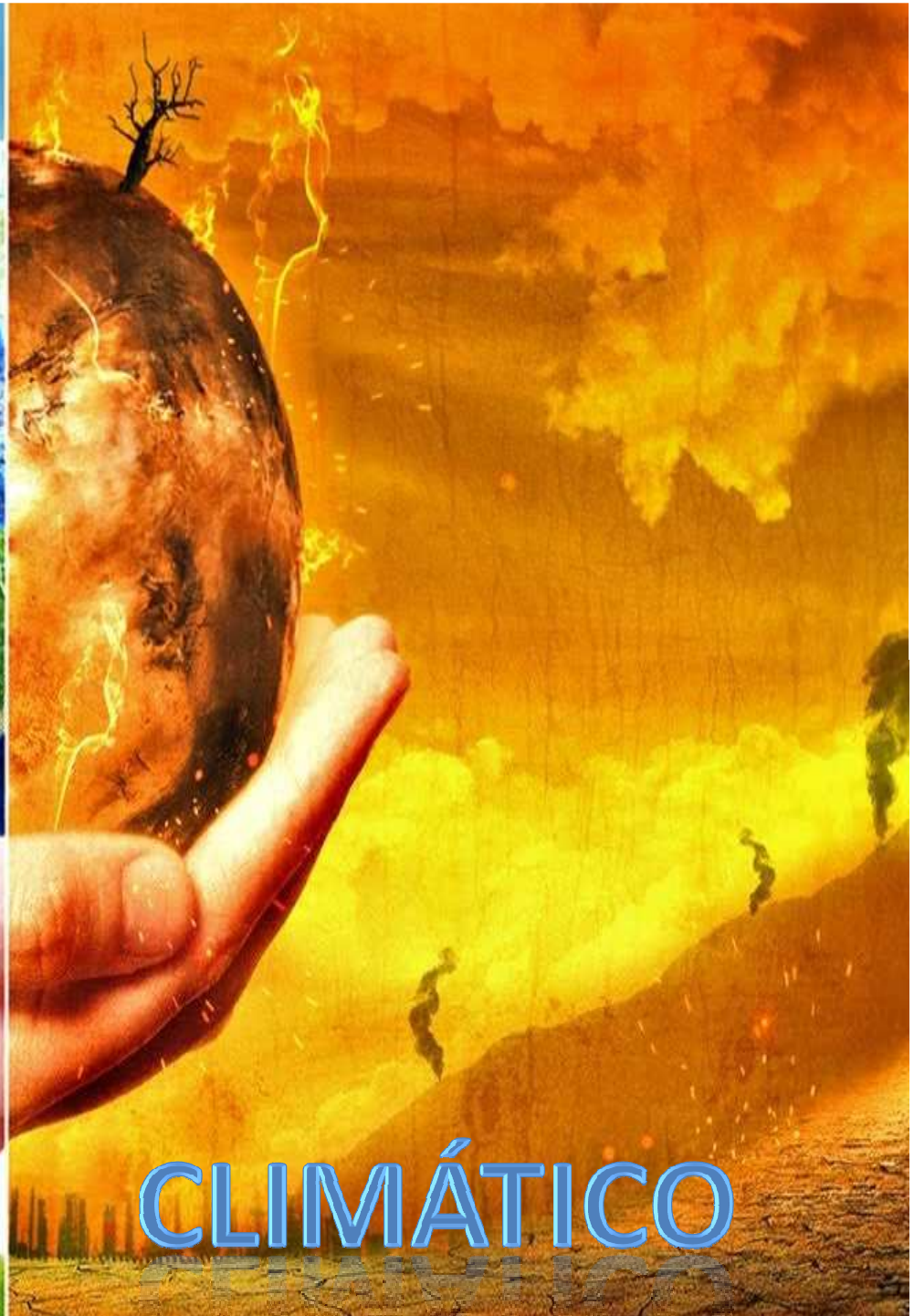




CAMBIO



CLIMÁTICO

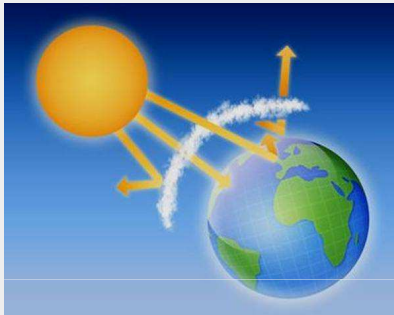
¿ QUÉ ES ?

- El cambio climático es la mayor amenaza medioambiental a la que se enfrenta el ser humano.
- Es un cambio en el clima durante un periodo prolongado de tiempo (décadas, miles de años ...)



CAUSAS

- La actividad de los seres humanos



- Gases de efecto invernadero

- Aumento de las emisiones



- Calentamiento global



ACTIVIDAD DE LOS SERES HUMANOS

- Las zonas naturales están siendo utilizadas para:

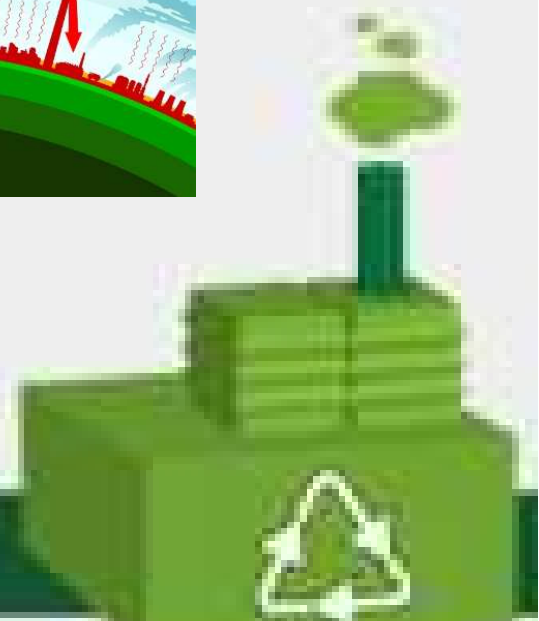
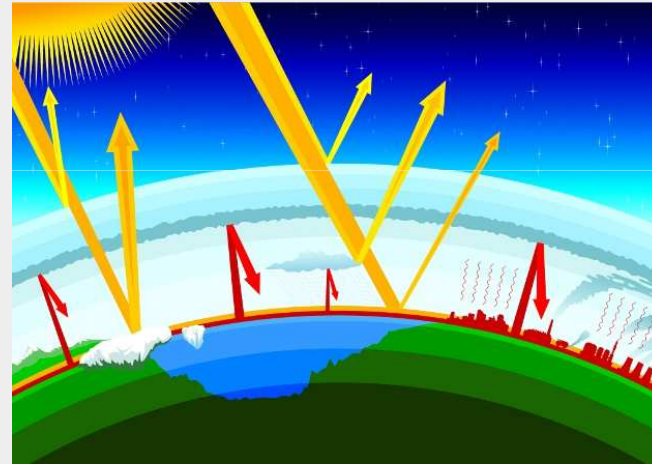


1. la construcción
2. transporte
3. consumo
4. industria



EFEECTO INVERNADERO

- Con las fábricas,... se está produciendo mucho más CO₂, que impide la liberación de la energía solar y la temperatura

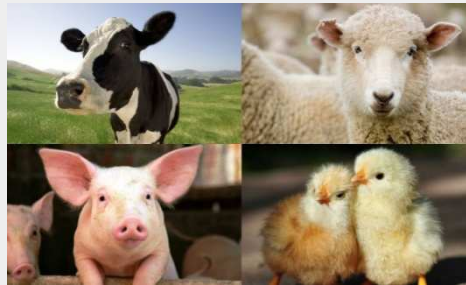


AUMENTO DE LAS EMISIONES

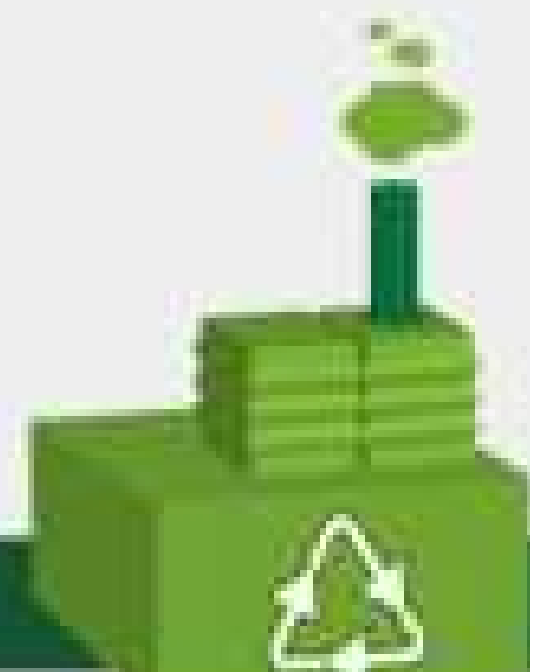
- Combustión (petróleo, gases,...)



- Ganadería



- Tala de selvas



Calentamiento global

- dióxido de carbono
- metano
- óxido nitroso
- gases fluorados



Nuestro granito de arena

- Consumo responsable
- Uso de energías renovables
- Aumento del reciclado
- Reforestación
- Tratados para bajar los niveles de CO2





MARÍA SANZ E3S1